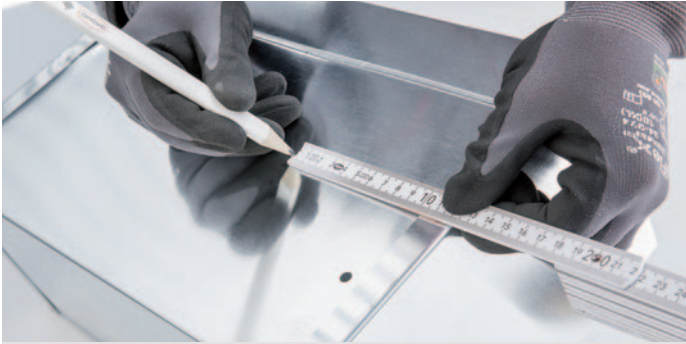


## FLACHDACH- UND EXZENTRISCHER WASSERFANGKASTEN OHNE ZULAUF

Bei den Flachdach- und exzentrischen Wasserfangkästen mit geschlossener Rückwand sind Lage, Form und Größe des Rohrausschnitts für individuelle Anschlussmöglichkeiten frei wählbar. Die TPE-Dichtung für den rückseitigen Rohranschluss ist separat erhältlich.

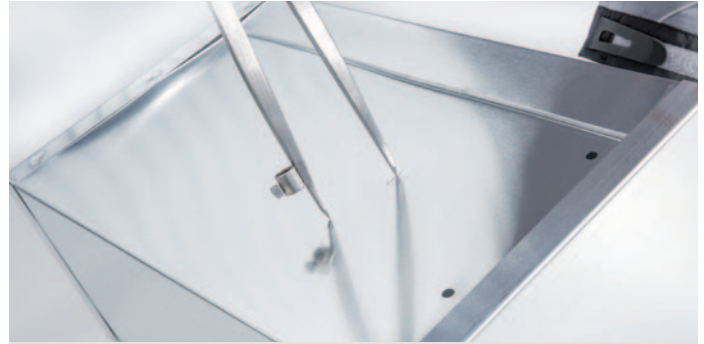


Montagevideo



### SCHRITT 1

Schneiden Sie zuerst die Schnittschablone für den Lochausschnitt zu. Legen Sie dann die Position der Rohrdurchdringung fest, indem Sie deren Mittelpunkt mit einem Fadenkreuz kennzeichnen. Verlängern Sie anschließend die Linien, um die Schnittschablone korrekt anlegen zu können.



### SCHRITT 2

Zeichnen Sie den Lochausschnitt exakt an.



### SCHRITT 3

Bohren Sie ein Loch im Zentrum des angezeichneten Lochausschnittes.



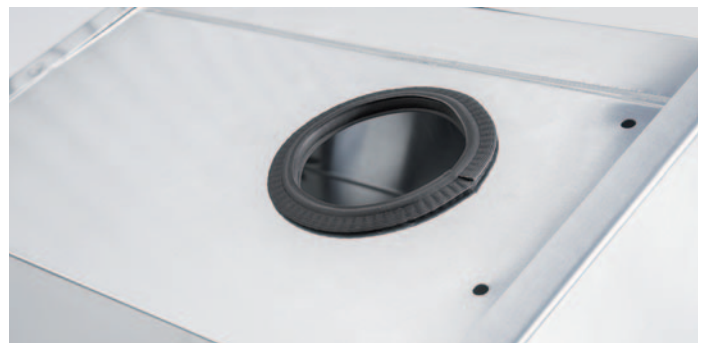
### SCHRITT 4

Stellen Sie mit der Blechscheren zuerst einen Hilfsausschnitt her. Anschließend schneiden Sie die Durchdringung exakt auf der vorgezeichneten Linie aus.



### SCHRITT 5

Schneiden Sie die GRÖMO TPE-Dichtung mit dem Messer oder der Schere auf die benötigte Länge ab, die Sie bitte der Tabelle am Ende der Anleitung entnehmen. Danach schieben Sie die Dichtung am Scheitelpunkt (12:00 h) auf und pressen sie kontinuierlich an.



### SCHRITT 6

Das machen Sie so lange, bis Anfang und Ende der Dichtung exakt gepresst aneinander liegen. Der Toleranzbereich des Hohlkammerprofils liegt bei +/- 1,0 mm.

**HIER GEHT ES SCHRITT FÜR SCHRITT WEITER...**



**SCHRITT 7**

Prüfen Sie die Fuge vom Zulaufrohr zur Fassade und dichten Sie diese ggf. ab, um Schäden an der Fassade oder dem Wandbildner zu vermeiden (im Idealfall schon vorab abdichten). Prüfen Sie das Zulaufrohr auf Länge (Wandabstand des Fallrohres beachten!) und schneiden Sie es ggf. ab. Das Zulaufrohr soll ca. 50 mm in den Wasserfangkasten ragen.



**SCHRITT 8**

Fasen Sie das Zulaufrohr an.



**SCHRITT 9**

Tragen Sie ein geeignetes Gleitmittel auf das Zulaufrohr und die Dichtung im Wasserfangkasten auf.



**SCHRITT 10**

Stecken Sie den Wasserfangkasten mit leichtem Druck in Drehbewegungen auf das Zulaufrohr.



**SCHRITT 11**

Schrauben Sie den Wasserfangkasten mit Spenglerdichtschrauben und Abstandshaltern fest. Falls nötig, dichten Sie die Abstandshalter an der Wand ab, um einen Wassereintritt in die Putzfassade zu vermeiden. Stecken Sie anschließend das Fallrohr in den Stützen.

**BERECHNUNG DES ROHRAUSSCHNITTS:**

**Gesamtdurchmesser** = Rohraußendurchmesser + 8 mm Zugabe (für TPE-Dichtung)  
Beispiel: = 100 mm + 8 mm = 108 mm

**Umfang Rohrausschnitt** = Gesamtdurchmesser  $\times \pi$   
Beispiel: = 108 mm  $\times \pi$  = 339,29 = 339 mm

**Beispieltabelle**

Außendurchmesser Rohr	Zugabe TPE-Dichtung	$\varnothing$ Rohrausschnitt	= Umfang Rohrausschnitt
75 mm	8 mm	83 mm	261 mm
80 mm	8 mm	88 mm	276 mm
100 mm	8 mm	108 mm	339 mm
110 mm	8 mm	118 mm	371 mm