

PIONIERGEIST



Original-Destination: Roter Stein / Pfronten

NEUHEITEN

 Auf höchstem Niveau für die Zukunft entwickelt

GRÖMO

Dem Regen einen Schritt voraus

OMRON



IMMER AM PULS DER ZEIT

Die neuen GRÖMO Produkte – entwickelt für die Zukunft

Den aktuellen Anforderungen des Marktes stets gerecht zu werden und nachhaltige Produkte von einer guten Idee bis ins kleinste Detail zu realisieren – das ist unser Ziel. Dafür denken wir immer wieder neu und gehen auch schon mal ungewöhnliche Wege.

Mit umfangreicher Praxiserfahrung, Fokussierung auf das Wesentliche und viel Liebe zum Detail entstehen bei GRÖMO neue innovative Produkte mit hoher Qualität. Abgestimmt auf den individuellen Bedarf von Spenglern, Dachdeckern und Bauherren erleichtern unsere praxisorientierten Produkte die Arbeit und sorgen für optimale Ergebnisse.

Machen Sie sich selbst ein Bild und entdecken Sie unsere Neuheiten auf den folgenden Seiten.



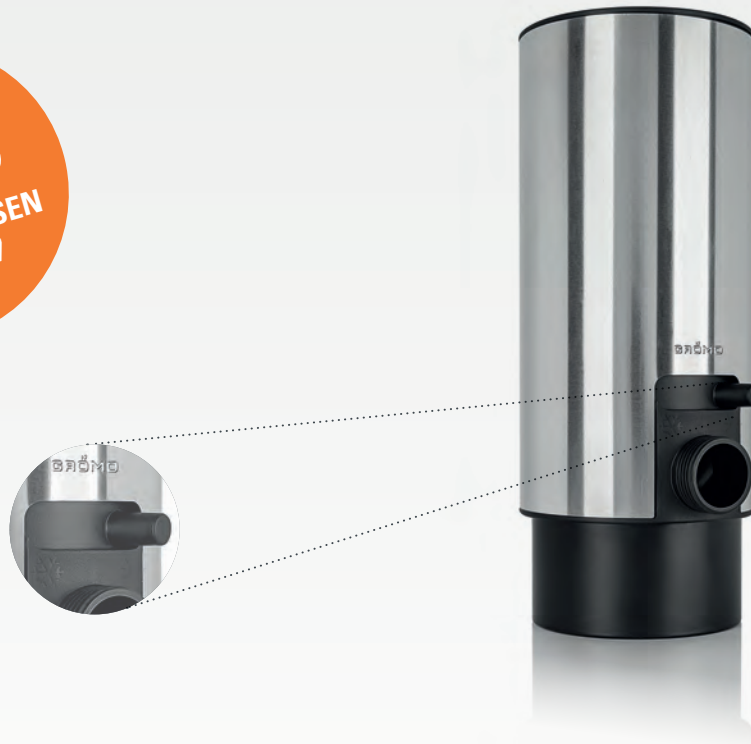
GRÖMO Design-Produkt: Innovative Ästhetik,
formvollendet und funktional

WASSERQUELLE



* Der Design-Wassersammler

NEU
IN DEN GRÖSSEN
80 UND 87



Dezent integriert sich der Design-Wassersammler in das Fallrohr. Eine Spiralschnecke im Inneren sorgt für eine geringe Querschnittsreduzierung des Fallrohrs und punktet dadurch mit einem besonders hohen Ertrag. Ein Verbindungsschlauch zwischen Wassersammler und Regentonne ermöglicht die Regulation des Wasserstandes in der Tonne. So füllt sich die Regentonne bis zur gewünschten Wasserhöhe und leitet überschüssiges Wasser direkt in die Kanalisation ab. Alle Materialien sind frostsicher. Durch einen Schieberregler wird der Design-Wassersammler in den Wintermodus versetzt.



Design-Linie



Hoher Ertrag

Die Spiralschnecke fängt das Regenwasser auf. Der angeschlossene Schlauch leitet es in die Tonne



Frostsicher durch den Winter

Einfach Schieberregler schließen und Regentonne entleeren



DESIGN-WASSERSAMMLER



Nenngröße	80	87
<input type="radio"/> Zink	62686	62687
<input type="radio"/> Quartz-Zinc	66683	
<input type="radio"/> Anthra-Zinc	67683	
<input type="radio"/> Kupfer	60686	60687
<input type="radio"/> UGINOX Patina K41	56682	
<input type="radio"/> Aluminium	85680	85682

Inkl. Schlauchset, bestehend aus 1"-Schlauch der Länge 33 cm und Fassanschluss

ERSATZTEIL: SCHLAUCH MIT ANSCHLUSSSTÜCKEN FÜR DESIGN-WASSERSAMMLER

Nenngröße	80-100
<input type="radio"/> Sonstige	50943

ERSATZTEIL: VERSCHLUSSDECKEL

Nenngröße	1"
<input type="radio"/> Sonstige	50944



SCHLAUCH FÜR WASSERSAMMLER

Nenngröße	1"
<input type="radio"/> Sonstige	50948

Als Rolle mit 5 m Länge. Für alle Wassersammler mit 1" Schlauch geeignet

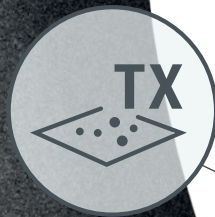
NEUHEITEN AUS DEM GRÖMO ALUSTAR-SORTIMENT MIT TX-OBERFLÄCHE

Edles, strukturiertes Design

Die strukturierte TX-Oberfläche zeichnet sich durch ihr edles, mattes Erscheinungsbild aus und bringt frischen Wind in die Gestaltung von Dach- und Fassadenprojekten.

Sie ist nicht nur optisch ein Highlight, sondern überzeugt auch durch ihre hervorragende Widerstandsfähigkeit. Sie bietet eine hohe Kratz- und Abriebfestigkeit sowie eine herausragende UV- und Witterungsbeständigkeit. So bleibt die matt strukturierte Entwässerung auch unter anspruchsvollen Bedingungen dauerhaft schön und funktional.

Entdecken sie neue Produkte aus der GRÖMO ALUSTAR-Serie, die in der TX-Oberfläche erhältlich sind, entdecken Sie innovative Lösungen, die Design und Langlebigkeit vereinen.



TX-OBERFLÄCHE

- Strukturierte Oberfläche mit edlem, mattem Erscheinungsbild
- Hohe UV-, Farb- und Witterungsbeständigkeit
- Hohe Kratz- und Abriebfestigkeit



GRÖMO ALUSTAR DACHRINNE HALBRUND 3 M

Nenngröße	250	280	333	400
-----------	-----	-----	-----	-----

● Tiefschwarz	89008	89018	89028	89038
---------------	-------	-------	-------	-------

Mit Schutzfolie



GRÖMO ALUSTAR DACHRINNE HALBRUND 5 M

Nenngröße	250	280	333	400
-----------	-----	-----	-----	-----

● Tiefschwarz	89048	89058	89068	89078
---------------	-------	-------	-------	-------

Mit Schutzfolie



GRÖMO ALUSTAR DACHRINNE KASTENFORM 3 M

Nenngröße	250	333	400
-----------	-----	-----	-----

● Tiefschwarz	89308	89318	89328
---------------	-------	-------	-------

Mit Schutzfolie



GRÖMO ALUSTAR DACHRINNE KASTENFORM 5 M

Nenngröße	250	333	400
-----------	-----	-----	-----

● Tiefschwarz	89338	89348	89358
---------------	-------	-------	-------

Mit Schutzfolie



GRÖMO ALUSTAR RINNENHAKEN HALBRUND

Nenngröße	250 23x7	280 28x7	333 28x7	400 30x7
-----------	-------------	-------------	-------------	-------------

● Tiefschwarz	89608	89618	89628	89678
---------------	-------	-------	-------	-------

Abmessungen siehe technisches Datenblatt



GRÖMO ALUSTAR RINNENHAKEN KASTENFORM

Nenngröße	250 23x7	333 28x7	400 30x7
● Tiefschwarz	89708	89718	89728

Abmessungen siehe technisches Datenblatt



GRÖMO ALUSTAR STIRNBRETTAKEN HALBRUND

Nenngröße	250 28x7	280 28x7	333 28x7
● Tiefschwarz	89738	89748	89758

Abmessungen siehe technisches Datenblatt



GRÖMO ALUSTAR STIRNBRETTAKEN KASTENFORM

Nenngröße	250 28x7	333 28x7
● Anthrazit	89271	89281
● Tiefschwarz	89278	89288
● Hellgrau	89273	89283
● Testa di Moro	89272	89282

Abmessungen siehe technisches Datenblatt



GRÖMO ALUSTAR RINNENWINKEL - AUSSENECK - 90° - HALBRUND

Nenngröße	250	280	333	400
● Tiefschwarz	88108	88118	88128	88138

Tiefgezogen



GRÖMO ALUSTAR RINNENWINKEL - INNENECK - 90° - HALBRUND

Nenngröße	250	280	333	400
-----------	-----	-----	-----	-----

● Tiefschwarz	88008	88018	88028	88038
---------------	-------	-------	-------	-------

Tiefgezogen



GRÖMO ALUSTAR RINNENWINKEL - AUSSENECK - 90° - KASTENFORM

Nenngröße	250	333	400
-----------	-----	-----	-----

● Tiefschwarz	88158	88178	88188
---------------	-------	-------	-------

Gelötet



GRÖMO ALUSTAR RINNENWINKEL - INNENECK - 90° - KASTENFORM

Nenngröße	250	333
-----------	-----	-----

● Tiefschwarz	88058	88078
---------------	-------	-------

Gelötet



GRÖMO ALUSTAR STECKRINNENBODEN HALBRUND LINKS

Nenngröße	250	280	333	400
-----------	-----	-----	-----	-----

● Tiefschwarz	88408	88418	88428	88438
---------------	-------	-------	-------	-------

Mit Einstecknut zur einfachen Montage



GRÖMO ALUSTAR STECKRINNENBODEN HALBRUND RECHTS

Nenngröße	250	280	333	400
-----------	-----	-----	-----	-----

● Tiefschwarz	88448	88458	88468	88478
---------------	-------	-------	-------	-------

Mit Einstecknut zur einfachen Montage



GRÖMO ALUSTAR RINNENBODEN KASTENFORM UNIVERSAL

Nenngröße	250	333	400
-----------	-----	-----	-----

● Tiefschwarz	89808	89818	89828
---------------	-------	-------	-------

Zum Falzen

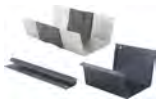


GRÖMO ALUSTAR RINNEN-DILATATION - MIT BLENDE - HALBRUND

Nenngröße	280	333	400
-----------	-----	-----	-----

● Tiefschwarz	89218	89228	89238
---------------	-------	-------	-------

Doppelseitig vulkanisiert



GRÖMO ALUSTAR RINNEN-DILATATION - MIT BLENDE - KASTENFORM

Nenngröße	333	400
-----------	-----	-----

● Tiefschwarz	89258	89268
---------------	-------	-------

Doppelseitig vulkanisiert



GRÖMO ALUSTAR EINHANGSTUTZEN OVAL - HALBRUNDE RINNE

Nenngröße	250 80	280 80	333 80	333 100	400 100	400 120
-----------	-----------	-----------	-----------	------------	------------	------------

● Tiefschwarz	88218	88228	88248	88258	88288	88278
---------------	-------	-------	-------	-------	-------	-------

Stumpfgeschweißt, mit Klemmfeder zur einfachen Montage



GRÖMO ALUSTAR EINHANGSTUTZEN - KASTENRINNE - RUNDROHR

Nenngröße	250 80	333 100	400 120
-----------	-----------	------------	------------

● Tiefschwarz	88308	88318	88328
---------------	-------	-------	-------

Rollnahtgeschweißt, mit Einhängeöse



GRÖMO ALUSTAR EINHANGSTUTZEN - KASTENRINNE - KASTENROHR

Nenngröße	250 80x80	333 80x80	333 100x100
● Tiefschwarz	88338	88348	88358

Gelötet



GRÖMO ALUSTAR FLACHDACH-WASSERFANGKASTEN KUBISCH OHNE ZULAUF

Nenngröße	80	100
● Tiefschwarz	88908	88878

Höhe: 200 mm, Breite: 200 mm, Tiefe: 200 mm



GRÖMO ALUSTAR FLACHDACH-WASSERFANGKASTEN HALBRUND OHNE ZULAUF

Nenngröße	80	100
● Tiefschwarz	88888	88898

Höhe: 185 mm, Breite: 180 mm, Tiefe: 160 mm



GRÖMO ALUSTAR DESIGN-FLACHDACH-WASSERFANGKASTEN



Nenngröße	80	100	120
● Tiefschwarz	88918	88928	88938

Nenngröße 76-80: Höhe: 210 mm, Breite: 210 mm, Tiefe: 140 mm
Nenngröße 87-100: Höhe: 300 mm, Breite: 300 mm, Tiefe: 160 mm
Nenngröße 120: Höhe: 360 mm, Breite: 360 mm, Tiefe: 180 mm



VON DER NATUR INSPIRIERT

**ALU
STAR**

GRÖMO 

* Das GRÖMO ALUSTAR-Sortiment in tiefschwarz

NEU
IN TIEFSCHWARZ
(~ RAL 9005)



GRÖMO ALUSTAR – Die perfekte Ergänzung für jedes Dach

Die GRÖMO ALUSTAR-Serie bietet mit einer breiten Farbpalette und modernen Oberflächen eine ideale Lösung für Dachentwässerungssysteme. Seit der Markteinführung wird das Sortiment kontinuierlich erweitert, um den Bedürfnissen anspruchsvoller Spengler und Architekten gerecht zu werden.

Neben den bewährten Farbtönen ist das ALUSTAR-Sortiment nun auch in der trendigen Farbe Tiefschwarz in TX-Oberfläche erhältlich. Die strukturierte, matte Oberfläche bietet eine perfekte Ergänzung für Fassadenarbeiten und ermöglicht eine noch genauere Anpassung der Entwässerung an die Architektur des Hauses.

Das GRÖMO ALUSTAR Entwässerungssystem umfasst Dachrinnen, Regenfallrohre und passendes Zubehör aus hochwertigem, beschichtetem Aluminium – sowohl in runder als auch kastenförmiger Ausführung. Dank der Fertigung aus einer Hand sind Passgenauigkeit und Farbgleichheit garantiert, was den Aufwand und die Zeit bei der Montage erheblich reduziert. Eine Lösung, die sowohl technisch als auch optisch überzeugt.



GRÖMO ALUSTAR WASSERFANGKASTEN KUBISCH EXZENTRISCH

Nenngröße	80	100	120
● Tiefschwarz	88808	88818	88828

Höhe: 283 mm, Breite: 240 mm, Tiefe: 240 mm



GRÖMO ALUSTAR ROHRBOGEN 40°

Nenngröße	80	100	120
● Tiefschwarz	88618	88628	88638

Stumpfgeschweißt mit Einzug



GRÖMO ALUSTAR ROHRBOGEN 72°

Nenngröße	80	100	120
● Tiefschwarz	88518	88528	88538

Stumpfgeschweißt mit Einzug



GRÖMO ALUSTAR ROHRBOGEN 85°

Nenngröße	80	100
● Tiefschwarz	88578	88588

Stumpfgeschweißt mit Einzug



GRÖMO ALUSTAR VIERKANT-ROHRBOGEN 72°

Nenngröße	80x80	100x100
● Tiefschwarz	88598	88558

Fertigungsbedingt Materialdicke 0,6 mm



GRÖMO ALUSTAR SOCKELKNIE

Nenngröße	80	100	120
● Tiefschwarz	88658	88668	88678



GRÖMO ALUSTAR REGENFALLROHR RUND 3 M

Nenngröße	80	100	120
● Tiefschwarz	89418	89428	89438

Mit Schutzfolie



GRÖMO ALUSTAR REGENFALLROHR KASTENFORM 2 M

Nenngröße	80x80	100x100
● Tiefschwarz	89498	89448

Ohne Schutzfolie



GRÖMO ALUSTAR REGENWASSERKLAPPE MIT EDELSTAHLSIEB

Nenngröße	80	100	120
● Tiefschwarz	88738	88748	88758

Sieb regelmäßig reinigen und im Winter aufgrund von Vereisungsgefahr entnehmen!



GRÖMO ALUSTAR DESIGN-WASSERSAMMLER

Nenngröße	80	100
<input checked="" type="radio"/> Anthrazit	88941	
<input checked="" type="radio"/> Tiefschwarz	88948	88778
<input type="radio"/> Hellgrau	88943	
<input type="radio"/> Testa di Moro	88942	

Inkl. Schlauchset, bestehend aus 1"-Schlauch der Länge 33 cm und Fassanschluss

ERSATZTEIL: SCHLAUCH MIT ANSCHLUSSSTÜCKEN FÜR DESIGN-WASSERSAMMLER

Nenngröße	80-100
<input type="radio"/> Sonstige	50943

ERSATZTEIL: VERSCHLUSSDECKEL

Nenngröße	
<input type="radio"/> Sonstige	50944



GRÖMO ALUSTAR WASSERSAMMLER

Nenngröße	80	120
<input checked="" type="radio"/> Tiefschwarz	88708	88728

Inkl. Schlauchset bestehend aus 1"-Schlauch (bei NG 76-100: Länge 33 cm / bei NG 120: Länge 24 cm) und Fassanschluss

ERSATZTEIL: SCHLAUCH MIT ANSCHLUSSSTÜCKEN

Nenngröße	76-120
<input type="radio"/> Sonstige	50942

ERSATZTEIL: VERSCHLUSSKAPPE

Nenngröße	76-120
<input type="radio"/> Sonstige	50939

Passend für Wassersammler aus Aluminium



SCHLAUCH FÜR WASSERSAMMLER

Nenngröße	1"
------------------	-----------

<input type="radio"/> Sonstige	50948
--------------------------------	-------

Als Rolle mit 5 m Länge. Für alle Wassersammler mit 1" Schlauch geeignet



GRÖMO ALUSTAR FLACHDACH-ABZWEIG

Nenngröße	75 80	75 100	110 100	110 120
------------------	------------------	-------------------	--------------------	--------------------

<input checked="" type="radio"/> Tiefschwarz	89128	89138	89158	89148
--	-------	-------	-------	-------

Lieferung inkl. vormontierter Zulaufdichtung



GRÖMO ALUSTAR FLACHDACH-ABZWEIG KASTENFÖRMIG

Nenngröße	75 80x80	75 100x100	110 100x100
------------------	---------------------	-----------------------	------------------------

<input checked="" type="radio"/> Tiefschwarz	89967	89974	89984
--	-------	-------	-------

Lieferung inkl. vormontierter Zulaufdichtung



GRÖMO ALUSTAR BALKONABZWEIG 87,5° KASTENFÖRMIG

Nenngröße	75 80x80	75 100x100
------------------	---------------------	-----------------------

<input checked="" type="radio"/> Tiefschwarz	89978	89963
--	-------	-------

Lieferung inkl. vormontierter Zulaufdichtung



GRÖMO ALUSTAR FALLROHRABZWEIG 72°

Nenngröße	80 80	100 80	100 100
● Tiefschwarz	89508	89528	89538

Auf Anfrage auch mit anderem Winkel, Durchmesser, Doppelabzweig oder Y-Abzweig erhältlich



GRÖMO ALUSTAR STANDROHRKAPPE

Nenngröße	80 116	100 116	100 150	120 150
● Tiefschwarz	89458	89468	89478	89488



GRÖMO ALUSTAR STECKMUFFE (ROHRVERBINDER)

Nenngröße	80	100	120
● Tiefschwarz	89168	89178	89188



GRÖMO ALUSTAR DESIGN-FALLROHRSCHELLE MIT GEWINDEMUTTER M10



Nenngröße	100
● Tiefschwarz	89948



ERSATZTEIL: SCHRAUBE MIT SICHERUNGSPLÄTTCHEN

Nenngröße	100
● Edelstahl	54330



GRÖMO ALUSTAR FALLROHRSCHELLE MIT GEWINDEMUTTER M10

Nenngröße	80	100	120
● Tiefschwarz	89848	89858	89868

Zum Anschluss an SPI-Dübel, Stockschraube oder Thermo Stopp



GRÖMO ALUSTAR FALLROHRSCHELLE QUADRATISCH MIT GEWINDEMUTTER M10

Nenngröße	80x80	100x100
● Tiefschwarz	89788 ¹	89798 ²

¹ Zum Anschluss an SPI-Dübel, Stockschraube oder Thermo Stopp. Gewindemutter galvanisch verzinkt

² Aus verzinktem Stahl. Zum Anschluss an SPI-Dübel, Stockschraube oder Thermo Stopp. Gewindemutter galvanisch verzinkt. Auch zur Befestigung des quadratischen Standrohres geeignet



GRÖMO ALUSTAR REGENSTANDROHR 1,0 M - MIT REINIGUNGSDECKEL

Nenngröße	80	100	120
● Tiefschwarz	89368	89378	89388

Aus verzinktem Stahl. Passt direkt in alle gängigen Kanalrohre. Kein zusätzliches Anschlussstück erforderlich!



GRÖMO ALUSTAR REGENSTANDROHR QUADRATISCH 1,0 M - MIT REINIGUNGSDECKEL

Nenngröße	100x100
● Tiefschwarz	89398

Aus verzinktem Stahl. Ohne Dichtelement, mit angeformtem Übergangsstück Außendurchmesser 102 mm

ERSATZTEIL: KLEMMKAPPE FÜR SECHSKANTMUTTER M8

Nenngröße	
○ Sonstige	97575



GRÖMO ALUSTAR ÜBERGANGSSTÜCK KASTENROHR AUF STANDROHR RUND

Nenngröße	80	100
● Tiefschwarz	89638	89648

Auf NG 100, aus Titanzink



GRÖMO ALUSTAR REGENSTANDROHRSCHELLE MIT GEWINDEMUTTER M10

Nenngröße	80	100	120
● Tiefschwarz	89888	89898	89908

Aus verzinktem Stahl. Gewindemutter galvanisch verzinkt. Zum Anschluss an SPI-Dübel, Stockschraube oder Thermo Stopp



DUOFALZ BANDBLECH 60 KG

Nenngröße	0,7x500	0,7x650	0,7x1000
● Tiefschwarz	83088 ²	83098 ²	83108 ²
● Dunkelgrau	83089 ²	83099 ²	83109 ²
● Graualuminium			83112 ¹
● Silbermetallic	83090 ²	83100 ²	83110 ²

¹ Farbaluminiumband in Falzqualität, Materialgüte: EN AW 3005 H41, Beidseitig verwendbar, Vorder- & Rückseite: TX-Beschichtung. Auf Anfrage auch in anderen Rollengrößen (> 15 lfm) erhältlich. Auf Chargengleichheit und Verlegerichtung achten!

² Farbaluminiumband in Falzqualität, Materialgüte: EN AW 3005 H41, Beidseitig verwendbar, Vorderseite: TX Beschichtung, Rückseite: Farbgleiche SX Beschichtung. Auf Anfrage auch in anderen Rollengrößen (> 15 lfm) und in Stucco erhältlich. Auf Chargengleichheit und Verlegerichtung achten



DUOFALZ BANDBLECH 500 KG

Nenngröße	0,7x500	0,7x650	0,7x1000
● Tiefschwarz	83194 ²	83278 ²	83288 ²
● Dunkelgrau		83279 ²	83289 ²
● Graualuminium			83287 ¹
● Silbermetallic		83280 ²	83290 ²

¹ Farbaluminiumband in Falzqualität, Materialgüte: EN AW 3005 H41, Beidseitig verwendbar, Vorder- & Rückseite: TX-Beschichtung. Auf Anfrage auch in anderen Rollengrößen (> 15 lfm) erhältlich. Auf Chargengleichheit und Verlegerichtung achten!

² Farbaluminiumband in Falzqualität, Materialgüte: EN AW 3005 H41, Beidseitig verwendbar, Vorderseite: TX Beschichtung, Rückseite: Farbgleiche SX Beschichtung. Auf Anfrage auch in anderen Rollengrößen (> 15 lfm) und in Stucco erhältlich. Auf Chargengleichheit und Verlegerichtung achten



DUOFALZ TAFELBLECH

Nenngröße	0,7x1000x2000	0,7x1000x3000
● Tiefschwarz	83298 ²	83958 ¹
● Dunkelgrau	83299 ²	

¹ Tafelgröße: 0,7 x 1000 x 3000 mm. Mit Schutzfolie auf der SX-Seite, Eine Tafel entspricht ca. 6,08 kg, Materialgüte: EN AW 3005 H41. Beidseitig verwendbar. Vorderseite: TX Beschichtung, Rückseite: Farbgleiche SX Beschichtung. Andere Farben auf Anfrage. Auf Chargengleichheit und Verlegerichtung achten.

² Tafelgröße: 0,7 x 1000 x 2000 mm. Mit Schutzfolie auf der SX-Seite, Eine Tafel entspricht ca. 4,05 kg, Materialgüte: EN AW 3005 H41. Beidseitig verwendbar. Vorderseite: TX Beschichtung, Rückseite: Farbgleiche SX Beschichtung. Moosgrün und Oxydrot auf Anfrage. Auf Chargengleichheit und Verlegerichtung achten.

**ALU
STAR**

GRÖMO



SX-OBERFLÄCHE

- Glatte Oberfläche mit elegantem, seidenglänzendem Erscheinungsbild
- Große Farbvielfalt
- Gute Farbbeständigkeit

NEUHEITEN AUS DEM GRÖMO ALUSTAR-SORTIMENT MIT SX-OBERFLÄCHE

Eleganz in seidenglänzendem Finish

Die GRÖMO ALUSTAR-Serie wird durch die elegante SX-Oberfläche perfekt ergänzt. Diese glänzende, glatte Oberfläche verleiht jedem Projekt ein hochwertiges, seidenglänzendes Erscheinungsbild und sorgt für eine zeitlose Ästhetik.

Die SX-Oberfläche überzeugt nicht nur durch ihre optische Raffinesse, sondern auch durch ihre ausgezeichnete Farbbeständigkeit. Sie bietet eine große Farbvielfalt und bleibt auch unter widrigen Witterungsbedingungen stabil. Mit SX erhält jedes Bauvorhaben eine elegante und zugleich beständige Lösung, die in Sachen Design und Qualität höchsten Ansprüchen gerecht wird.



GRÖMO ALUSTAR DESIGN-WASSERSAMMLER

Nenngröße 80

<input checked="" type="radio"/> Anthrazit	82781
<input checked="" type="radio"/> RAL - Sonderfarbe	82780

Inkl. Schlauchset, bestehend aus 1"-Schlauch der Länge 33 cm und Fassanschluss



ERSATZTEIL: SCHLAUCH MIT ANSCHLUSSSTÜCKEN FÜR DESIGN-WASSERSAMMLER

Nenngröße 80-100

<input type="radio"/> Sonstige	50943
--------------------------------	-------

ERSATZTEIL: VERSCHLUSSDECKEL

Nenngröße 1"

<input type="radio"/> Sonstige	50944
--------------------------------	-------



GRÖMO ALUSTAR STIRNBRETTTHAKEN KASTENFORM

Nenngröße 250 333
28x7 28x7

<input checked="" type="radio"/> Anthrazit	82941	82951
<input checked="" type="radio"/> RAL - Sonderfarbe	82940	82950

Abmessungen siehe technisches Datenblatt



DUOFALZ BANDBLECH 60 KG

Nenngröße 0,7x500 0,7x650 0,7x1000

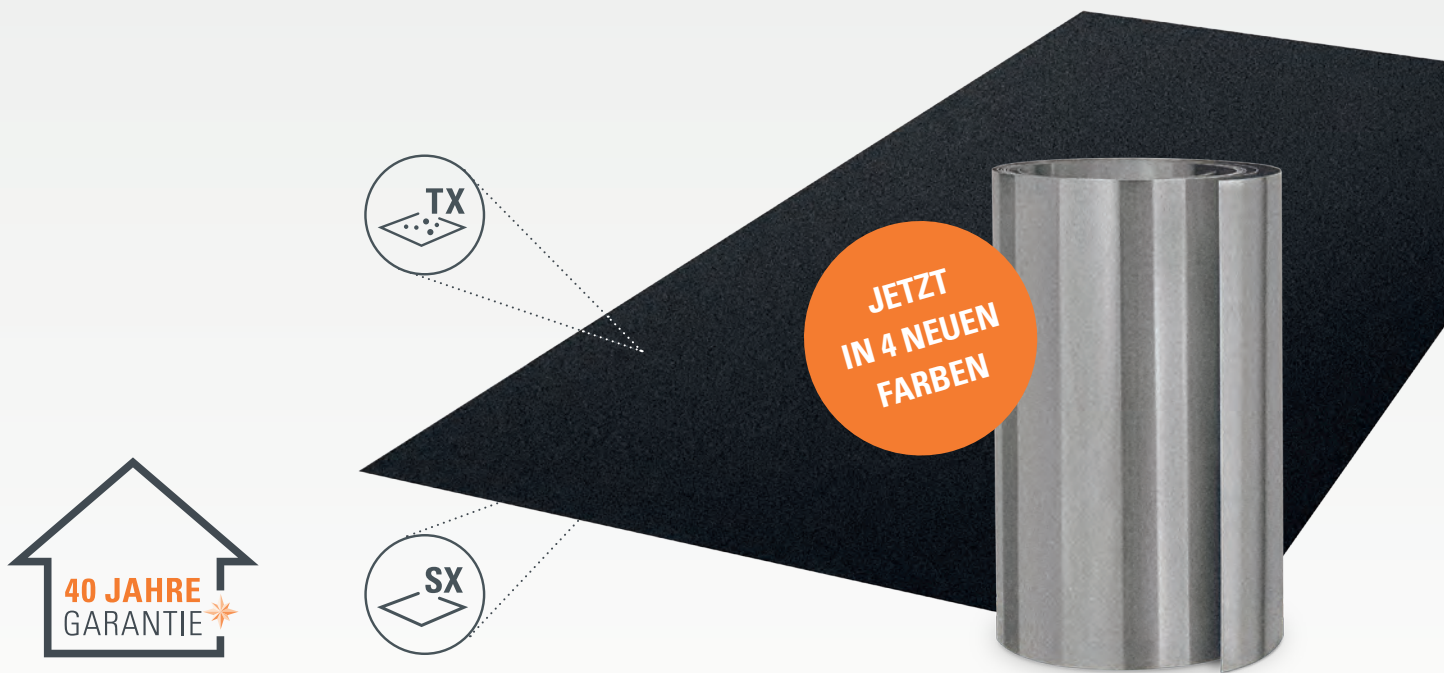
<input checked="" type="radio"/> Tiefschwarz	83088 ²	83098 ²	83108 ²
<input checked="" type="radio"/> Dunkelgrau	83089 ²	83099 ²	83109 ²
<input checked="" type="radio"/> Graualuminium			83112 ¹
<input checked="" type="radio"/> Silbermetallic	83090 ²	83100 ²	83110 ²

- 1 Farbaluminiumband in Falzqualität, Materialgüte: EN AW 3005 H41, Beidseitig verwendbar, Vorder- & Rückseite: TX-Beschichtung. Auf Anfrage auch in anderen Rollengrößen (> 15 lfm) erhältlich. Auf Chargengleichheit und Verlegerichtung achten!
- 2 Farbaluminiumband in Falzqualität, Materialgüte: EN AW 3005 H41, Beidseitig verwendbar, Vorderseite: TX Beschichtung, Rückseite: Farbgleiche SX Beschichtung. Auf Anfrage auch in anderen Rollengrößen (> 15 lfm) und in Stucco erhältlich. Auf Chargengleichheit und Verlegerichtung achten

GUT IN FORM

duofalz

* DUOFALZ Band- und Tafelbleche

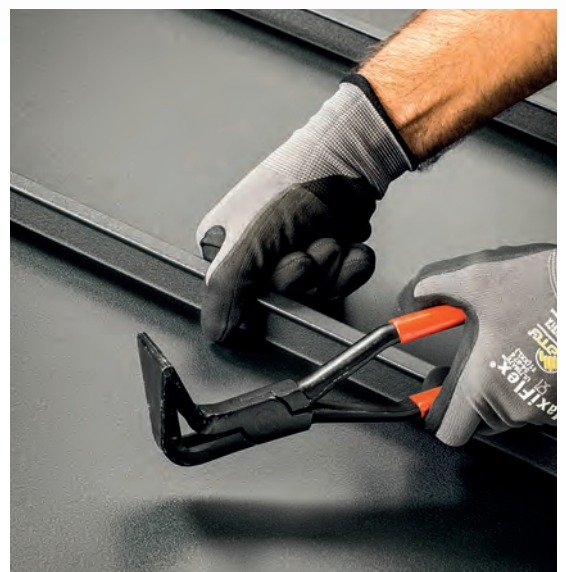


DUOFALZ – Perfekte Ergänzung für Dach- und Fassadenprojekte

Das DUOFALZ-Sortiment bietet jetzt noch mehr Möglichkeiten mit vier neuen Farben: Tiefschwarz, Dunkelgrau, Graualuminium und Silbermetallic. Die beidseitig beschichteten Band- und Tafelbleche vereinen maximale Flexibilität mit herausragender Verarbeitbarkeit.

Eine 30 µm TX-Beschichtung auf der Vorderseite und eine 25 µm SX-Beschichtung auf der Rückseite sorgen für optimale Witterungsbeständigkeit und langlebige Ergebnisse. Die farbgleiche Rückseite eliminiert sichtbare, farblich abweichende Rückseiten-schutzlacke – ideal für anspruchsvolle Anwendungen, bei denen Details zählen.

Die Bandbleche in Falzqualität H41 sind in drei Breiten verfügbar und lassen sich perfekt mit den acht Farben des GRÖMO ALUSTAR-Sortiments kombinieren. Mit einer Garantie von 40 Jahren* setzt DUOFALZ neue Standards für die Gestaltung von Dächern und Fassaden – langlebig, ästhetisch und professionell umsetzbar.



Falzqualität H41

Legierung, Beschichtung und Elastizität sind auf den Einsatz in der Spenglertechnik optimiert



DUOFALZ BANDBLECH 500 KG

Nenngröße	0,7x500	0,7x650	0,7x1000
● Tiefschwarz	83194 ²	83278 ²	83288 ²
● Dunkelgrau		83279 ²	83289 ²
● Graualuminium			83287 ¹
● Silbermetallic		83280 ²	83290 ²

1 Farbaluminiumband in Falzqualität, Materialgüte: EN AW 3005 H41, Beidseitig verwendbar, Vorder- & Rückseite: TX-Beschichtung. Auf Anfrage auch in anderen Rollengrößen (> 15 lfm) erhältlich. Auf Chargengleichheit und Verlegerichtung achten!

2 Farbaluminiumband in Falzqualität, Materialgüte: EN AW 3005 H41, Beidseitig verwendbar, Vorderseite: TX Beschichtung, Rückseite: Farbgleiche SX Beschichtung. Auf Anfrage auch in anderen Rollengrößen (> 15 lfm) und in Stucco erhältlich. Auf Chargengleichheit und Verlegerichtung achten



DUOFALZ TAFELBLECH

Nenngröße	0,7x1000x2000	0,7x1000x3000
● Tiefschwarz	83298 ²	83958 ¹
● Dunkelgrau	83299 ²	

1 Tafelgröße: 0,7 x 1000 x 3000 mm. Mit Schutzfolie auf der SX-Seite, Eine Tafel entspricht ca. 6,08 kg, Materialgüte: EN AW 3005 H41. Beidseitig verwendbar. Vorderseite: TX Beschichtung, Rückseite: Farbgleiche SX Beschichtung. Andere Farben auf Anfrage. Auf Chargengleichheit und Verlegerichtung achten.

2 Tafelgröße: 0,7 x 1000 x 2000 mm. Mit Schutzfolie auf der SX-Seite, Eine Tafel entspricht ca. 4,05 kg, Materialgüte: EN AW 3005 H41. Beidseitig verwendbar. Vorderseite: TX Beschichtung, Rückseite: Farbgleiche SX Beschichtung. Moosgrün und Oxydrot auf Anfrage. Auf Chargengleichheit und Verlegerichtung achten.

